



# 合一堂學校

2022-2024

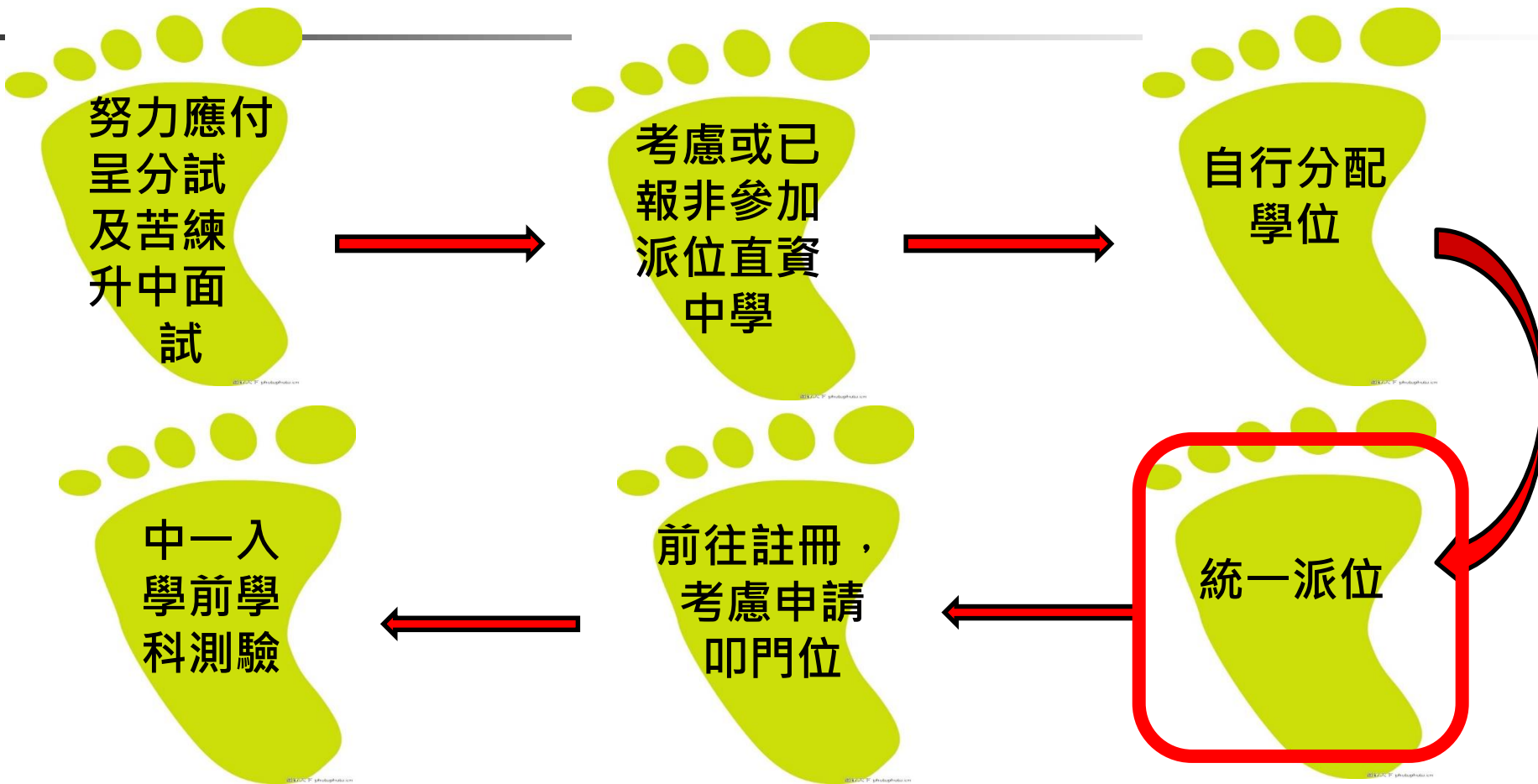
六年級升中(統一派位)選校家長會

日期：2024年4月10日(星期三)

時間：下午2:30-3:45

主講：吳麗霞校長

# (一)升中六足印





# 中學學位分配

1. 中學自行分配學位 (約佔學位30%)  
2024年1月2日(二)-1月16日(二)進行
2. 電腦統一派位(約佔65%，主要派位途徑)  
2024年 4-5月進行
3. 重讀生學位(約佔5%)



## 2024年4月10日(三)小六升中家長會安排

時間	地點	會議/活動	負責人	參加者
2:30	教堂	家長齊集	校長/ 教務組	小六級家長
2:30-3:45	教堂	六年級升中 (統一派位)家長會	校長	小六級家長
3:45-4:30	六年級課 室	分班討論升中選校 資料	六年級班 主任	各班主科老師協 作
4:30	歡送家長離開及帶領部分家長往 圖書館接回子女		六年級班 主任	各班主科老師協 作



## 2024年4月10日(三)後跟進小六同學升中安排

日期	地點	會議/活動	負責人	參加者
2024年4月10日(三)分班家長會	教堂及課室	小六班主任及科任與家長及同學商議選校安排	小六班主任/主科科任	出席的小六級家長
2024年4月10日(三)-4月23日(二)	<ul style="list-style-type: none"><li>家長為 貴子弟填寫由校方提供的「模擬選校表」並於4月23日(二)或前交回班主任，家校初步共識同學統一派位選校安排。</li><li>已在自行收生階段獲中學通知成為正取生或已被直資中學取錄者仍須填交(請在「模擬選校表」D.備註一項註明放棄統一派位學額)。</li></ul>			



## 2024年4月10日(三)後跟進小六同學升中安排

日期	地點	會議/活動	負責人	參加者
2024年4月24日(三)		• 班主任派發正式的一式三份選校表予同學。		
2024年4月26日(五)或前		• 家長填交正式的一式三份選校表並著子女交回班主任。		
2024年4月27日(六)- 5月3(五)		班主任最後檢視及跟進同學交回之選校表(校方須最遲於2024年5月6日(一)送交中學學位分配組)。		



## (二)重要信息

### (1)2024年3月27日(三)

參加派位中學已在此日通知正取學生家長其子女已獲學校納入其自行分配學位正取學生名單，通知不包括備取生及落選學生。如未能於上述日期接獲中學通知的同學不須失望，並向統一派位階段進發!

(2)請如已在自行收生階段獲中學通知成為正取生但同時獲直資中學取錄的同學 家長留意:如決定保留公營中學的自行分配學位，相關家長必須於2024年4月10日(三)或前通知相關直資中學及取回已簽署的《家長承諾書》及《小六學生資料表》。



## (三)家長及同學收到的升中物資

### (1)由校方提供:

1. 2022-2024升中選校須知
2. 模擬升中選校表

### (2)由教育局提供:

1. 中一派位選擇學校表格 (請家長與班主任共識  
升中選校安排後才填寫)
2. 中學一覽表
3. 統一派位家長須知





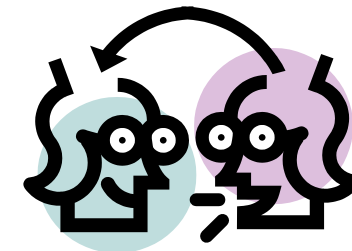
---

(1) 有關本校印製予家長及同學的資料



# 合一堂學校

## 1. 2022-2024升中選校須知



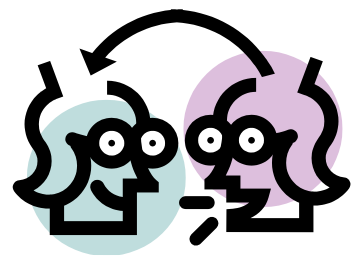
### 升中選校提示:

- 請聽取老師之建議選校，勿盲目選擇學生程度不達之學校，因派位公布後，較難轉校，**但如家長欲要求校長擬寫推薦信予中學校長的，學生的成績及操行須良好（中英數C級或以上、操行B級或以上），並且獲得班主任及中、英、數老師推薦始會考慮。**
- 班主任與有關教師商討學生選校情況後，如發覺學生選校不恰當，班主任會提議家長作出修改，但最後以家長之決定為依歸。**班主任與家長共識最終選校安排後，家長始填妥正式的一式三份選校表，並最遲於2024年4月26日(五)交回班主任(請切勿逾期遞交)。**



# 合一堂學校

## 1. 2022-2024升中選校須知



### 升中選校提示:

- 如家長**已獲參加中學學位分配辦法中學**通知其子女獲納入其自行分配學位正取學生名單，或學生**已獲賽馬會體藝中學**錄取，家長不須填寫選校資料，只需在「選校表格」上劃去選校部分及簽署，註明放棄參加統一派位。
- **如獲非參加派位直資中學取錄的同學**，家長已簽妥承諾書入讀該校者，即不必參加是次派位選校，但家長仍需在「選校表格」上劃去選校部分及簽署，註明放棄參加統一派位。



# 注意!

## 2. 中一派位選擇學校表格〔初稿〕

(遞交正式表格前交班主任，可讓學校更了解學生選校意願。)



# 合一堂學校

## 中學學位分配模擬學校選擇表

A.

選校次序	中學編號	中學校名
1		
2		
3		

考生編號：

--	--	--	--	--	--	--	--	--	--

姓名

--	--	--	--	--

( )

B.

選校次序	中學編號	中學校名	學額	選校次序	中學編號	中學校名	學額
1				16			
2				17			
3				18			
4				19			
5				20			
6				21			
7				22			
8				23			
9				24			
10				25			
11				26			
12				27			
13				28			
14				29			
15				30			



合一堂學校  
中學學位分配模擬學校選擇表

C. 自行分配學位已報讀學校：1. \_\_\_\_\_  
2. \_\_\_\_\_  
3. \_\_\_\_\_

D. 備註： \_\_\_\_\_



家長為貴子弟填寫由校方提供的「模擬選校表」並與班主任共識選校安排的日期:

- 2024年4月10日(三)-4月23日(二)可根據校方提供之意見作統一派位選校。
- 班主任於2024年4月24日(三)派正式選校表予全班同學。

家長填交正式的一式三份選校表予班主任老師的日期:

2024年4月26日(五)



選擇透過「中一派位電子平台」遞交申請的家長，如在網上平台的操作上有需要支援，請聯絡梁瑞琪主任或劉慕晶老師(27111013)。



---

## (2) 由教育局提供的資料





## 不受學校網限制選校手冊(每班存兩本)

### ■ 可到教育局網頁

並循以下路徑瀏覽/下載資料:

教育制度及政策→小學及中學教育→  
學位分配系統→中學學位分配辦法

- 家長在為子女選擇合適的中學時，除參考「不受學校網限制選校手冊」內各中學的資料外，亦可參閱「中學概覽2023/2024」內各中學就班級結構及擬開設的新高中選修科目等資料。家長亦須留意，由於學校在未來數年內或會調整其人力及財政資源，有關2024/25學年開設的科目及其他資料只作參考之用。

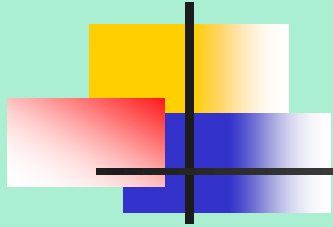
2022/2024 年度中學學位分配辦法  
SECONDARY SCHOOL PLACES ALLOCATION SYSTEM 2017/2019

## 不受學校網限制選校手冊 HANDBOOK FOR UNRESTRICTED SCHOOL CHOICES

教育局學位分配組  
SCHOOL PLACES ALLOCATION SECTION  
EDUCATION BUREAU



# 1. 統一派位家長須知



可到教育局網頁

並循以下路徑瀏覽/下載資料:

教育制度及政策→小學及中學  
教育→學位分配系統→中學學  
位分配辦法

2022/2024 度中學學位分配辦法

SECONDARY SCHOOL PLACES ALLOCATION SYSTEM 2016/2018

統一派位家長須知

NOTES FOR PARENTS ON CENTRAL ALLOCATION

教育局學位分配組

SCHOOL PLACES ALLOCATION SECTION  
EDUCATION BUREAU



## 2. 中學一覽表

2022/2024 年度中學學位分配辦法

Secondary School Places Allocation System 2022/2024

**中學一覽表**

**Secondary School List**

**九龍第三網（九龍城區）**

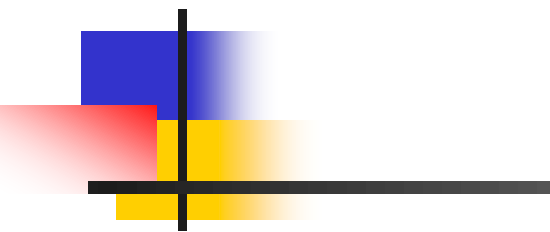
**NET KL3 (KOWLOON CITY DISTRICT)**



學校編號 School Code	學校名稱 Name of School	地址 Address 電話 Telephone Number	學校類別 School Type	資助類別 Finance Type	宗教 Religion	預計2024/25學年供本校網用的中一學額 Planned S1 Places for this Net in 2024/25 School Year	
						非保留學額 Open Places	直屬/聯繫學額 Feeder / Nominated Places
<b>可供選擇的本區中學 SCHOOL CHOICES IN OWN DISTRICT</b>							
245  @	何明華會督銀禧中學 BISHOP HALL JUBILEE SCHOOL	九龍九龍塘牛津道2號C 2C OXFORD ROAD, KOWLOON TONG, KLN  2336 3034	男女 CO-EDUCATIONAL	資助 AIDED	基督教 PROTESTANTISM / CHRISTIANITY	85	
217	迦密中學 CARMEL SECONDARY SCHOOL	九龍何文田忠孝街5-5號 55 CHUNG HAU STREET, HOMANTIN, KLN  2714 9385	男女 CO-EDUCATIONAL	資助 AIDED	基督教 PROTESTANTISM / CHRISTIANITY	76	
568  #1  @	中華基督教會基道中學 CCC KEI TO SECONDARY SCHOOL	九龍土瓜灣崇安街2-8號 28 SUNG ON STREET, TOKWAWAN, KLN  2627 1028	男女 CO-EDUCATIONAL	資助 AIDED	基督教 PROTESTANTISM / CHRISTIANITY	47	
218  @	陳瑞祺(喇沙)書院 CHAN SUI KI (LA SALLE) COLLEGE	九龍何文田常和街4號 4 SHEUNG WO STREET, HOMANTIN, KLN  2711 8175	男 BOYS	資助 AIDED	天主教 CATHOLICISM	65	
253  @	文理書院(九龍) COGNITIO COLLEGE (KOWLOON)	九龍九龍城沐虹街6號 6 MUK HUNG STREET, KOWLOON CITY, KLN  2323 1741	男女 CO-EDUCATIONAL	資助 AIDED	-- --	63	



學校編號 School Code	學校名稱 Name of School	地址 Address	學校類別 School Type	資助類別 Finance Type	宗教 Religion	預計2024/25學年供本校網用的中一學額 Planned S1 Places for this Net in 2024/25 School Year	
						非保留學額 Open Places	直屬/聯繫學額 Feeder / Nominated Places
<b>可供選擇的他區中學 — 油尖旺區 SCHOOL CHOICES IN OTHER DISTRICTS — YAU TSIM MONG DISTRICT</b>							
184	天主教新民書院 NEWMAN CATHOLIC COLLEGE	九龍油麻地石壁道2號 2 CLIFF ROAD, YAUMATEI, KLN 2385 7812	男女 CO-EDUCATIONAL	資助 AIDED	天主教 CATHOLICISM	3	
185 @	伊利沙伯中學 QUEEN ELIZABETH SCHOOL	九龍旺角洗衣街152號 152 SAI YEE STREET, MONGKOK, KLN 2380 9621	男女 CO-EDUCATIONAL	官立 GOVERNMENT	-- --	3	15
515 @	官立嘉道理爵士中學(西九龍) SIR ELLIS KADOORIE SECONDARY SCHOOL (WEST KLN)	西九龍大角咀海帆道22號 22 HOI FAN ROAD, TAI KOK TSUI, WEST KOWLOON 2576 1871	男女 CO-EDUCATIONAL	官立 GOVERNMENT	-- --	2	
186	聖公會諸聖中學 SKH ALL SAINTS' MIDDLE SCHOOL	九龍旺角白布街11號 11 PAK PO STREET, MONGKOK, KLN 2780 0147	男女 CO-EDUCATIONAL	按位津貼 CAPUT	基督教 PROTESTANTISM / CHRISTIANITY	3	
187 @	聖芳濟書院 ST FRANCIS XAVIER'S COLLEGE	九龍大角咀詩歌舞街45號 45 SYCAMORE STREET, TAI KOK TSUI, KLN 2393 2271	男 BOYS	資助 AIDED	天主教 CATHOLICISM	3	



## (三)小六升中統一派位填表須知



# 統一派位階段

## 統一派位流程

家長

遞交《中一派位選擇  
學校表格》予  
子女就讀小學

小學

檢閱學生《中一派位選擇學  
校表格》的學校選擇，給予  
家長選校建議

小學

遞交《中一派位選擇學校  
表格》予教育局



# 統一派位階段

如家長已登記成為「中一派位電子平台」用戶並以「智方便+」綁定帳戶，除紙本申請表外，他們亦可透過「中一派位電子平台」遞交統一派位階段的學校選擇。

(a) 以紙本遞交申請

(b) 透過「中一派位電子平台」遞交申請

教育局  
EDUCATION BUREAU  
2021/2022 年度中學學位分配  
SECONDARY SCHOOL PLACES ALLOCATION 2021/2022  
中一派位選擇學校表格  
Secondary One Choice of Schools Form  
填寫本表格前請參閱家長存根背頁的注意事項  
Please read the Points to Note overlaid of the Parent Copy

家長編存根  
ID34 Copy  
For Office Use  
ID: C  
PAU 5-0008

學生編號  
Student Reference No. M1234567

學生姓名  
Name of Student SHIKONG CHEN PO 性別 Sex 男 Male 班別 Class 6A

就讀小學  
Primary School Attending "HOP YAT PRIMARY SCHOOL"

甲部 不受學校網限制的學校選擇  
Part A Unrestricted School Choices  
這部分可選擇任何學校網的學校，包括學生所屬學校網。請參閱《不受學校網限制選校手冊》，並依選擇的優先次序填上學校編號。電腦會先處理甲部的學校選擇。  
You may select schools from ANY school nets, including the student's school net. Please refer to the "Handbook for Unrestricted School Choices" and enter the School Codes in order of preference. The school choices in Part A will be processed first.

第一選擇 First Choice 16  
第二選擇 Second Choice 15  
第三選擇 Third Choice 14

學校編號 School Code

乙部 按學校網的學校選擇  
Part B Restricted School Choices 學生所屬學校網 Student's School Net HK2

請參閱學生所屬學校網的《中學一覽表》，並依選擇的優先次序填上該網內的學校編號。學生如未獲分配甲部選擇的學校，電腦會處理乙部的學校選擇。  
Please refer to the "Secondary School List" and enter the School Codes within student's school net in order of preference. The school choices in Part B will be processed if students are not allocated school places in Part A.

選擇次序 Order of Preference	1	2	3	4	5	6	7	8	9	10
學校編號 School Code										
選擇次序 Order of Preference	11	12	13	14	15	16	17	18	19	20
學校編號 School Code										
選擇次序 Order of Preference	21	22	23	24	25	26	27	28	29	30
學校編號 School Code										

本人聲明，我已詳細閱讀表格及家長存根（即「家長存根」）後自行填妥。  
I certify that I have read the "Notes for Parents on Central Allocation" and I have made the above choices at my own will.  
本人可選擇透過電腦傳真或彩訊(SMS)通知學校的派位結果予本人。本人可接收 SMS 的派位  
電腦傳真或彩訊的傳真號碼（或于電腦傳真 SMS 前加上此號碼）：  
Consent is given for the Education Bureau to inform me of the allocation results of the student via SMS  
message. My mobile phone number which can receive SMS is provided in the box on the right  
(please leave the box blank if you do not wish to receive SMS).

家長監護人簽名  
Signature of Parent/Guardian  
家長監護人姓名（請用正體填寫）  
Name of Parent/Guardian (In BLOCK Letters)

日期  
Date

地址  
Home Address  
聯絡電話  
Contact Tel. No.

803-46 30-30

## 中一派位選擇學校表格

統一派位分為兩部分：

甲部「不受學校網限制」的學校選擇：家長可以選擇最多三所位於任何學校網的中學，包括子女所屬學校網的中學。

乙部「按學校網」的學校選擇：家長可以選擇最多三十所子女所屬學校網內的中學。

由於學位一經派定，將不再另行改派，故家長選擇學校時，應慎重考慮，並可向子女就讀的學校徵詢意見。

家長如對填寫《選校表格》有任何疑問，請向子女就讀的學校查詢。如有進一步查詢，可致電2832 7740或2832 7700與教育局學位分配組（中學學位分配）聯絡。



2023年中學學位分配辦法統一派位  
中一派位選擇學校表格

現在申請

\*有關中一派位電子平台的用戶介面只供參考，或會因應系統發展而作出修改。資料來源:教育局



# (a) 以紙本遞交申請

## 《中一派位選擇學校表格》 (樣本)

### 甲部 - 不受學校網限制

(參閱《不受學校網限制選校手冊》，最多選3所)

### 乙部 - 所屬校網選擇

(參閱所屬校網的《中學一覽表》，最多選30所)



The form is titled "EDUCATION BUREAU 2022/2024 年度中學學位分配 SECONDARY SCHOOL PLACES ALLOCATION 2022/2024 中一派位選擇學校表格 Secondary One Choice of Schools Form". It includes fields for Student Reference No. (91234567), Name of Student (SHEUNG CHUN PO), Sex (F), Class (6A), and Primary School (WANG KWONG PRIMARY SCHOOL). Part A, "不受學校網限制的學校選擇" (Unrestricted School Choices), allows for up to 3 school choices. Part B, "按學校網的學校選擇" (Restricted School Choices), allows for up to 30 school choices within the student's school net (HKG2). The form also includes a section for the parent/guardian's signature and contact information.

- 無論有否申請自行分配學位，均須在5月初經就讀學校遞交已填妥的《中一派位選擇學校表格》
- 可以在甲部和乙部重複選填所屬學校網的學校
- 切勿在同一部分重複同一學校選擇
- 切勿在乙部只選填數間心儀的學校，這樣並不會增加獲派有關學校的機會

# 獲通知為正取學生的家長

- 於4月獲發統一派位階段選校名單及《中一派位選擇學校表格》
- 家長毋須填寫選校資料
- 只須填上聯絡資料後簽署及劃去選校部分

甲部 不受學校網限制的學校選擇  
Part A Unrestricted School Choices

這部分可選擇任何學校網的學校，包括學生所屬學校網。請參閱《不受學校網限制選校手冊》，並依選擇的優先次序填上學校編號。電腦會先處理甲部的學校選擇。  
You may select schools from ANY school nets, including the student's school net. Please refer to the "Handbook for Unrestricted School Choices" and enter the School Codes in order of preference. The school choices in Part A will be processed first.

第一選擇 First Choice	第二選擇 Second Choice	第三選擇 Third Choice
學校編號 School Code	學校編號 School Code	學校編號 School Code

乙部 按學校網的學校選擇  
Part B Restricted School Choices

學生所屬學校網 Student's School Net: HK2

請參閱學生所屬學校網的《中學一覽表》，並依選擇的優先次序填上網內的學校編號。學生如未獲分配甲部選擇的學校，電腦便會處理乙部的學校選擇。  
Please refer to the "Secondary School List" and enter the School Codes within student's school net in order of preference. The school choices in Part B will be processed if students are not allocated school places in Part A.

選擇次序 Order of Preference	1	2	3	4	5	6	7	8	9	10
學校編號 School Code										

選擇次序 Order of Preference	11	12	13	14	15	16	17	18	19	20
學校編號 School Code										

選擇次序 Order of Preference	21	22	23	24	25	26	27	28	29	30
學校編號 School Code										

本人聲明，表內所選擇的學校為本人閱讀《統一派位家長須知》後自願填寫的。  
I certify that I have read the "Notes for Parents on Central Allocation" and I have made the above choices at my own will.

本人同意教育局透過電話短訊形式(SMS)通知學生的派位結果予本人。本人可接收 SMS 的手機電話號碼已填寫在右邊的方格內(如不同意接收 SMS 請留空此方格)。  
Consent is given for the Education Bureau to inform me of the allocation results of the student via SMS message. My mobile phone number which can receive SMS is provided in the box on the right (please leave the box blank if you do not wish to receive SMS).

家長/監護人簽署  
Signature of Parent/Guardian: XXX

日期  
Date: XX/XX/2024

家長/監護人姓名(請用正楷填寫)  
Name of Parent/Guardian (In BLOCK Letters): XXX

住址  
Home Address: 香港 XX 道 XX 號 XX 大廈 XX 樓 XX 室

聯絡電話  
Contact Tel. No.: XXXX XXXX

EDB 140



# 未獲通知為正取學生的家長

- 須於4月統一派位階段填寫《中一派位選擇學校表格》以便其子女參加統一派位

**教育局**  
EDUCATION BUREAU  
2022/2024 年度中學學位分配  
**SECONDARY SCHOOL PLACES ALLOCATION 2022/2024**  
中一派位選擇學校表格  
Secondary One Choice of Schools Form  
填寫本表格前請參閱家長存根背頁的注意事項  
Please read the Points to Note overlaid of the Parent Copy

教育局印製  
EDB Copy  
For Office Use  
ID: **C**  
PAV: 12345

學生編號  
Student Reference No. **M1234567**

學生姓名  
Name of Student **SEUNG CHUN PO** 性別  
Sex **F** 班別  
Class **6A**

就讀小學  
Primary School Attending **LUI KEE PRIMARY SCHOOL**

**甲部 不受學校網限制的學校選擇**  
Part A Unrestricted School Choices

這部分可選擇任何學校網的學校，包括學生所屬學校網。請參閱《不受學校網限制選校手冊》，並依選擇的優先次序填上學校編號。電腦會先處理甲部的學校選擇。  
You may select schools from ANY school nets, including the student's school net. Please refer to the "Handbook for Unrestricted School Choices" and enter the School Codes in order of preference. The school choices in Part A will be processed first.

第一選擇 First Choice	第二選擇 Second Choice	第三選擇 Third Choice
學校編號 School Code <b>X X X</b>	學校編號 School Code <b>X X X</b>	學校編號 School Code <b>X X X</b>

**乙部 按學校網的學校選擇**  
Part B Restricted School Choices

請參閱學生所屬學校網的《中學一覽表》，並依選擇的優先次序填上網內的學校編號。學生如未獲分配甲部選擇的學校，電腦便會處理乙部的學校選擇。  
Please refer to the "Secondary School List" and enter the School Codes within student's school net in order of preference. The school choices in Part B will be processed if students are not allocated school places in Part A.

學生所屬學校網  
Student's School Net **SK2**

選擇次序 Order of Preference	1	2	3	4	5	6	7	8	9	10
學校編號 School Code	X	X	X	X	X	X	X	X	X	X

選擇次序 Order of Preference	11	12	13	14	15	16	17	18	19	20
學校編號 School Code	X	X	X	X	X	X	X	X	X	X

選擇次序 Order of Preference	21	22	23	24	25	26	27	28	29	30
學校編號 School Code	X	X	X	X	X	X	X	X	X	X

本人聲明，我已所填填的學校作為本人閱讀《統一派位家長通知》後自願填填的。  
I certify that I have read the "Notes for Parents on Central Allocation" and I have made the above choices of my own will.  
本人同意教育廳透過電腦抽籤的SMS通知學生的派位結果予本人。本人可接收 SMS 的手機號碼已填在右邊的空格內。如不願接收 SMS 請留此空格。  
Consent is given for the Education Bureau to inform me of the allocation results of the student via SMS message. My mobile phone number which can receive SMS is provided in the box on the right (please leave the box blank if you do not wish to receive SMS).

家長/監護人簽署  
Signature of Parent/Guardian **XXX** 日期  
Date **XX/XX/2024**

家長/監護人姓名 (請用正楷填寫)  
Name of Parent/Guardian (In BLOCK Letters) **XXXX**

住址  
Home Address **香港 XX 道 XX 號 XX 大廈 XX 樓 XX 室**

聯絡電話  
Contact Tel. No. **XXXX XXXX**



# 中一派位選擇學校表格

**教育局**  
EDUCATION BUREAU  
2022/2024 年度中學學位分配  
SECONDARY SCHOOL PLACES ALLOCATION 2022/2024  
中一派位選擇學校表格  
Secondary One Choice of Schools Form  
填寫本表格前請參閱家長存根背頁的注意事項  
Please read the Points to Note overlaf of the Parent Copy

教育局存根  
EDB Copy  
For Office Use  
ID **C**  
IDV 12345

學生編號  
Student Reference No. **M1234567**

學生姓名  
Name of Student **SHEUNG CHUN FO** 性別 Sex **F** 班別 Class **6A**

就讀小學  
Primary School Attending **LUI KEE PRIMARY SCHOOL**

**甲部 不受學校網限制的學校選擇**  
Part A Unrestricted School Choices

這部分可選擇任何學校網的學校，包括學生所屬學校網。請參閱《不受學校網限制選校手冊》，並依選擇的優先次序填上學校編號。電腦會先處理甲部的學校選擇。  
You may select schools from ANY school nets, including the student's school net. Please refer to the "Handbook for Unrestricted School Choices" and enter the School Codes in order of preference. The school choices in Part A will be processed first.

第一選擇 First Choice 學校編號 School Code **X X X**

第二選擇 Second Choice 學校編號 School Code **X X X**

第三選擇 Third Choice 學校編號 School Code **X X X**

**乙部 按學校網的學校選擇**  
Part B Restricted School Choices

學生所屬學校網 Student's School Net **HK2**

請參閱學生所屬學校網的《中學一覽表》，並依選擇的優先次序填上網內的學校編號。學生如未獲分配甲部選填的學校，電腦便會處理乙部的學校選擇。  
Please refer to the "Secondary School List" and enter the School Codes within student's school net in order of preference. The school choices in Part B will be processed if students are not allocated school places in Part A.

選擇次序 Order of Preference	1	2	3	4	5	6	7	8	9	10
學校編號 School Code	X	X	X	X	X	X	X	X	X	X

選擇次序 Order of Preference	11	12	13	14	15	16	17	18	19	20
學校編號 School Code	X	X	X	X	X	X	X	X	X	X

選擇次序 Order of Preference	21	22	23	24	25	26	27	28	29	30
學校編號 School Code	X	X	X	X	X	X	X	X	X	X

本人聲明，我所選擇的學校為本人閱讀《中一派位家長須知》後自願填寫的。  
I certify that I have read the "Notes for Parents on Central Allocation" and I have made the above choices at my own will.

本人同意教育局透過電腦短訊(SMS)通知學生的派位結果予本人。本人可接收 SMS 的手機號碼請填在右邊的方格內；如不同意接收 SMS 請留空此方格！  
Consent is given for the Education Bureau to inform me of the allocation results of the student via SMS message. My mobile phone number which can receive SMS is provided in the box on the right (please leave the box blank if you do not wish to receive SMS).

家長/監護人簽署  
Signature of Parent/Guardian **XXX** 日期 Date **XX/XX/2024**

家長/監護人姓名(請用正楷填寫)  
Name of Parent/Guardian (In BLOCK Letters) **XXX**

住址  
Home Address **香港 XX 道 XX 號 XX 大廈 XX 樓 XX 室**

聯絡電話  
Contact Tel. No. **XXXX XXXX**

## 1. 核對個人資料

〔學生編號、學生姓名、派位學校網、性別、就讀學校及班別〕

## 2. 在英文姓名之上寫上中文姓名

## 3. 必須用黑色原子筆填寫

## 4. 中學編號均為三位數字



# 中一派位選擇學校表格

可於教育局網頁查閱  
《不受學校網限制選校手冊》

5.甲部：不受學校網限制的學校選擇(最多填三間)

**甲部** 不受學校網限制的學校選擇  
**Part A** Unrestricted School Choices

這部分可選擇任何學校網的學校，包括學生所屬學校網。請參閱「不受學校網限制選校手冊」，並依選擇的優先次序填上學校編號。電腦會先處理甲部的學校選擇。  
You may select schools from ANY school nets, including the student's school net. Please refer to the "Handbook for Unrestricted School Choices" and enter the School Codes in order of preference. The school choices in Part A will be processed first.

第一選擇 First Choice      第二選擇 Second Choice      第三選擇 Third Choice

學校編號 School Code      學校編號 School Code      學校編號 School Code

6.乙部：按學校網的學校選擇

**乙部** 按學校網的學校選擇  
**Part B** Restricted School Choices

學生所屬學校網 Student's School Net

請參閱學生所屬學校網的「中學一覽表」，並依選擇的優先次序填上網內的學校編號。學生如未獲分配甲部選填的學校，電腦便會處理乙部的學校選擇。  
Please refer to the "Secondary School List" and enter the School Codes within student's school net in order of preference. The school choices in Part B will be processed if students are not allocated school places in Part A.

選擇次序 Order of Preference	1	2	3	4	5	6	7	8	9	10
學校編號 School Code										
選擇次序 Order of Preference	11	12	13	14	15	16	17	18	19	20
學校編號 School Code										
選擇次序 Order of Preference	21	22	23	24	25	26	27	28	29	30
學校編號 School Code										

\*盡量多選填學校〔最多30間〕，  
避免重複選填同一間學校。



7. 用正楷寫上住址〔如屬跨網，填新住址〕、家長姓名、電話

8. 家長簽署

**注！意**

本人聲明，表內所選填的學校為本人閱讀《統一派位家長須知》後自願填寫的。  
 I certify that I have read the "Notes for Parents on Central Allocation" and I have made the above choices at my own will.

本人同意教育局透過電話短訊形式(SMS)通知學生的派位結果予本人。本人可接收SMS的手提電話號碼已填寫在右邊的方格內〔如不同意接收SMS請留空此方格〕。  
 Consent is given for the Education Bureau to inform me of the allocation results of the student via SMS message. My mobile phone number which can receive SMS is provided in the box on the right (please leave the box blank if you do not wish to receive SMS).

家長/監護人簽署 \_\_\_\_\_ 日期 \_\_\_\_\_  
 Signature of Parent/Guardian \_\_\_\_\_ Date \_\_\_\_\_

家長/監護人姓名〔請用正楷填寫〕 \_\_\_\_\_  
 Name of Parent/Guardian (In BLOCK Letters) \_\_\_\_\_

住址 \_\_\_\_\_  
 Home Address \_\_\_\_\_

聯絡電話 \_\_\_\_\_  
 Contact Tel. No. \_\_\_\_\_

EDB 140



注意!

選校次序如有塗改

家長須在旁加簽



## (b) 透過「中一派位電子平台」遞交申請

如家長已登記成為「中一派位電子平台」用戶並以「智方便+」綁定帳戶，除紙本申請表外，他們亦可透過「中一派位電子平台」遞交統一派位階段的學校選擇。家長以「智方便+」登入「中一派位電子平台」後，選擇「現在申請」，以進入「統一派位」的頁面。<https://esspa.edb.gov.hk>

### 遞交統一派位申請（家長桌面）

#### ● 步驟1：選擇申請統一派位

#### 中一派位選擇學校表格

統一派位分為兩部分：

甲部「不受學校網限制」的學校選擇：家長可以選擇最多三所位於任何學校網的中學，包括子女所屬學校網的中學。

乙部「按學校網」的學校選擇：家長可以選擇最多三十所子女所屬學校網內的中學。

當派位程序完成，將不會再另行改派。家長在提交《選校表格》前，必需慎重考慮。家長應向子女就讀學校尋求意見。

家長如就填寫《選校表格》有疑問，可向子女就讀學校查詢。家長如有進一步查詢，可致電 2832 7740 或 2832 7700 與教育局學位分配組聯絡。

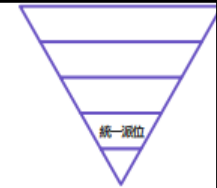


2024年度中學學位分配辦法統一派位  
中一派位選擇學校表格

現在申請



## 遞交統一派位申請（家長桌面）



- 步驟2：填寫家長 / 監護人資料
- 步驟3：選擇是否需要填寫選校部分

學生資料

學生編號	80068740
學生英文姓名	
學生中文姓名	
性別	男
就讀小學	
出生日期	
班別	6A

家長 / 監護人資料

家長 / 監護人姓名  
常滿

電郵  
abc@abc.com

地址  
\_\_\_\_\_

聯絡電話  
\_\_\_\_\_

本人同意教育局透過電話短訊形式(SMS)通知學生的派位結果予本人，本人可接收SMS的手機電話號碼已填寫在以下方格內（如不同意接收SMS請留空此方格）

接收短信的手機號碼  
\_\_\_\_\_



- 需要填寫《中一派位選擇學校表格》的選校部分
- 不需要填寫《中一派位選擇學校表格》的選校部分。因子女已獲參加派位中學通知為自行分配學位正取生或已獲非參加派位直資中學錄取（即放棄參加統一派位）
- 不需要透過中學學位分配辦法獲分配資助中一學位（即放棄參加派位）

下一步 >

# 遞交統一派位申請 ( 家長桌面 )

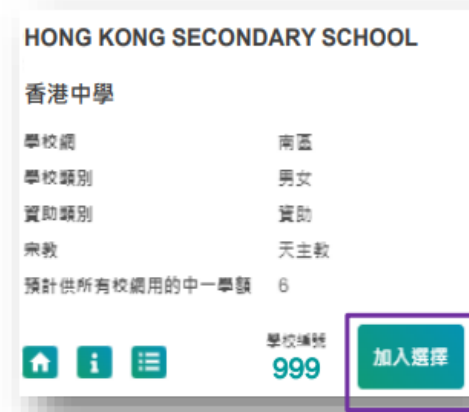


## ● 步驟4：選擇甲部 - 「不受學校網限制」的學校選擇

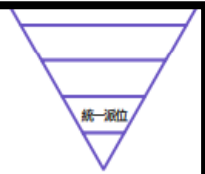
### ➤ 按不同的篩選準則選擇學校



輸入學校編號或  
學校名稱關鍵字



把學校加進選擇內



# 遞交統一派位申請 (家長桌面)

## ● 步驟5：選擇乙部 - 「按學校網」的學校選擇

1 個人資料    2 甲部 - 「不受學校網限制」的學校選擇    3 乙部 - 「按學校網」的學校選擇    4 提交

### 乙部 - 「按學校網」的學校選擇

學生所屬學校網 **東區**

### 輸入學校編號或 學校名稱關鍵字

請參考《中學一覽表》及依次序選擇學生學校網內的學校。在甲部未獲分配學位的學生將會經乙部獲分配學位。家長應盡量選擇學生所屬學校網內的學校。如學生的所有學校選擇經審閱後仍未獲分配學位，腦會從網內剩餘的學位中，為他們分配一個學位。

選校意願次序

1	▲▼	🔍 按學校編號 / 學校名稱搜尋	⋮	⊖
2	▲▼	🔍 按學校編號 / 學校名稱搜尋	⋮	⊖
3	▲▼	🔍 按學校編號 / 學校名稱搜尋	⋮	⊖

### 《中學一覽表》(東區)乙部 - 按學校網的學校選擇

學校網  
東區

學校編號

學校名稱

學校類別  
請選擇

資助類別  
請選擇

宗教  
請選擇

**搜尋**

**重設**

### EASTERN SECONDARY SCHOOL 東區中學

學校網	東區
學校類別	男女
資助類別	官立
宗教	不適用
預計供本校網用的中一學額	
非保留學額	53
直屬 / 聯繫學額	10
學校編號	997

**加入選擇**

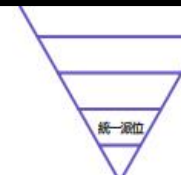
把學校加進選擇內

把選擇向上或向下移動

移除選擇

\*有關中一派位電子平台的用戶介面只供參考，或會因應系統發展而作出修改。資料來源:教育局

## 遞交統一派位申請（家長桌面）



### ● 步驟6：確認及提交申請

➤ 核對所選學校及選校次序

➤ 以「智方便+」進行數碼簽署，並確認及提交申請

#### 甲部 - 「不受學校網限制」的學校選擇

第1選擇	999 - 南區 - 香港中學 學校地址：香港薄扶林
第2選擇	不適用
第3選擇	不適用

修改

#### 乙部 - 按「學校網」的學校選擇

選校意願次序

1 999 - 南區 - 香港中學

修改

家長應檢查所選的學校名稱，電子平台亦會列出學校的地址，供家長參考

#### 聲明

本人現提交《選校表格》供學校處理，本人聲明表格內所選擇的學校為本人閱讀《統一派位家長須知》後自願填寫的。

本人已閱讀及完全明白《統一派位家長須知》及《個人資料收集聲明》的所有內容。

家長/監護人簽署

智方便數碼簽署

了解更多 >

## 遞交統一派位申請（家長桌面）



- 步驟7：電子平台將會發送電郵以確認家長的申請，申請的狀態亦會以“已提交”顯示

致 [REDACTED]

學生 [REDACTED] 的中一派位選擇學校表格已成功經中一派位電子平台遞交。

如有查詢，請與子女就讀小學聯絡。

教育局學位分配組

(本電郵由電腦系統自動傳送，請勿回覆。)

Dear [REDACTED]

The Secondary One Choice of Schools Form of the student [REDACTED] is submitted via SSPA e-Platform.

For enquiries, please contact your child's attending primary school

School Places Allocation Section, EDB

(This is an automated email, please do not reply.)

### 中一派位選擇學校表格

#### 申請歷史

表格名稱	狀況	提交日期
中一派位選擇學校表格	已提交	12.9.2023 12:34:57

統一派位分為兩部分：

甲部「不受學校網限制」的學校選擇：供家長選擇最多3所位於任何學校網的中學，包括子女所屬學校網的中學。

乙部按「學校網」的學校選擇：供家長選擇最多30所子女所屬學校網內的中學。

由於學位一經派定，將不再另行改派，故家長選擇學校時，應慎重考慮，並可向子女就讀的學校徵詢意見。

家長如對填寫《選校表格》有任何疑問，請向子女就讀的學校查詢。如有進一步查詢，可致電2832 7740或2832 7700與教育局學位分配組（中學學位分配）聯絡。



# 遞交申請注意事項

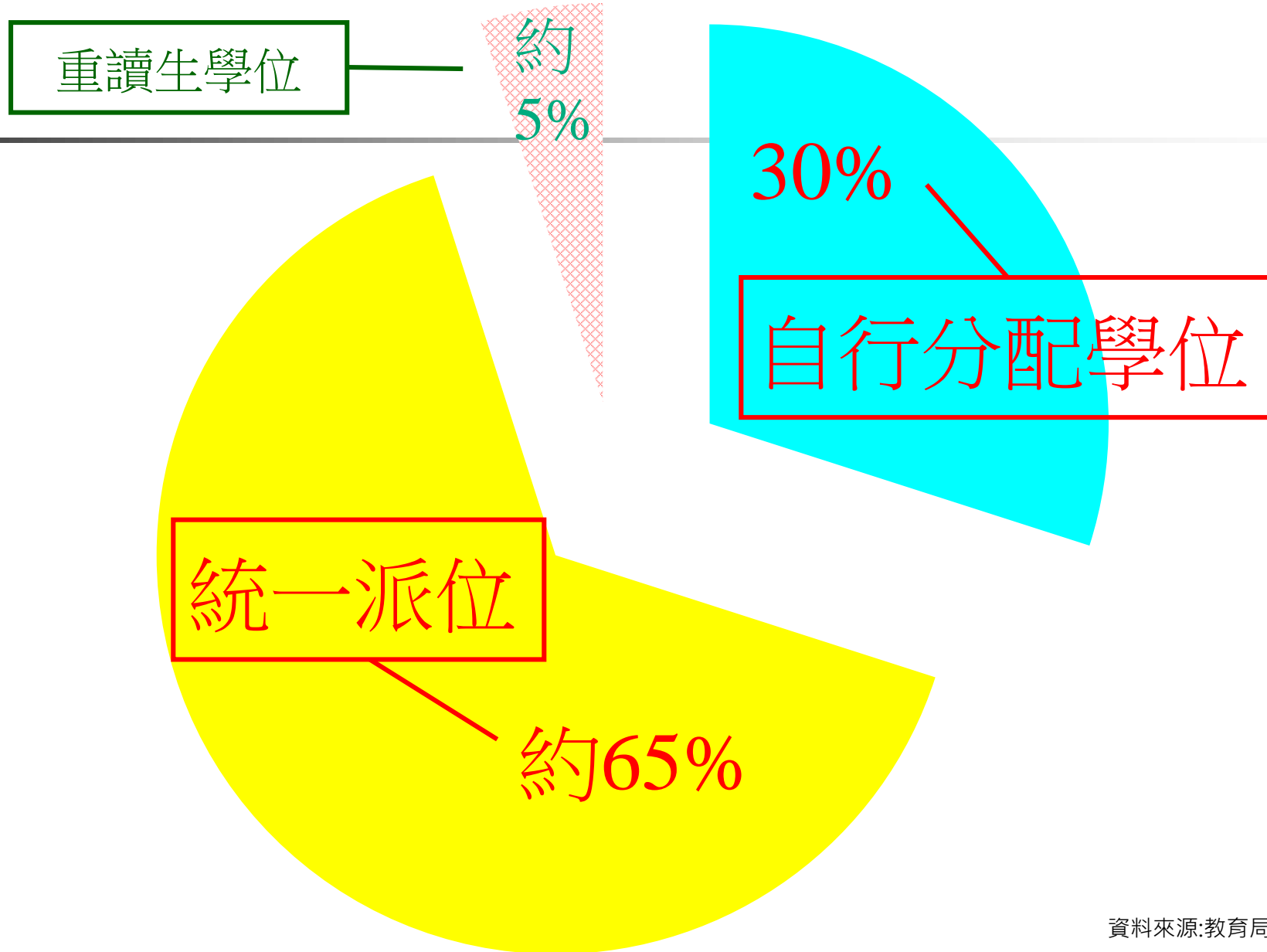
- 如家長已向小學遞交紙本申請表，請勿透過「中一派位電子平台」重複遞交申請，反之亦然。
- 為有效處理眾多申請，「中一派位電子平台」每次登入後的使用時限為30分鐘。請在30分鐘內完成申請程序。如有需要，家長可善用「儲存為草稿」的功能，在下次登入時繼續編輯有關申請。



## (四)小六升中統一派位選校策略



# 學位的百分比







# 統一派位學位分配準則

## 甲部 不受學校網限制

- 學生派位組別  
(全港派位組別)
- 家長選校意願  
(最多三個)
- 隨機編號#

## 乙部 學生所屬學校網

- 學生派位組別  
(學校網派位組別)
- 家長選校意願  
(最多三十個)
- 隨機編號#

※電腦在進行統一派位前會先為每名學生編配一個隨機編號，用以決定在同一派位組別的學生獲分配學位的次序。如某一所中學的學位求過於供，在同一派位組別內隨機編號較小的學生會先獲分配學位。



# 知己知彼 百戰百勝

## 1. 認清大環境形勢：

年份	參加	獲派首志願	獲派首三志願
2014	48,811	78%	91%
2015	46,659	78%	91%
2016	45,544	80%	92%
2017	47,203	76%	90%
2018	49,554	75%	89%
2019	52,917	74%	87%
2020	54,112	77%	90%
2021	52,055	81%	92%
2022	49,448	83%	94%
<b>2023</b>	<b>50,508</b>	<b>80%</b>	<b>91%</b>

資料來源：政府新聞公布 2023-07-10



# 知己知彼 百戰百勝

## 1. 認清大環境形勢：

### 一條龍

1. 中/小學有相同教育理念，強調教育連貫性。
2. 中學的中一學額必須多於連繫小學的小六畢業生人數，以收取全數小學部的學生；並須預留部分學額讓其他小學的學生仍然有機會入讀。
3. 中/小學必須屬同一類別的資助模式，確保彼此的收生尺度一致。

### 直屬

1. 直屬中學在扣除自行分配學位及重讀生學位後，可保留餘額的85%給予其直屬小學的學生。

### 聯繫

1. 聯繫中學在扣除自行分配學位及重讀生學位後，可保留餘額的25%給予其聯繫小學的學生。

直屬或聯繫學校的小六同學如屬學校網第一或第二派位組別，而在統一派位選校時於「乙部」按所屬校網以其直屬或聯繫的中學作為第一選擇，已有資格獲派保留學位。若符合資格的學生人數多於保留學位，電腦會按學生的學校網派位組別及隨機編號分配學位，直至保留學位額滿為止。



# 知己知彼 百戰百勝

## 2. 認清中環境形勢：

中學概覽2023/2024 常見問題 更新學校資料 | 網頁指南 简体 | English | 字型大小

# 中學概覽

2023/2024

家校會聲明 **18區學校名單** 主席的話 中學學位分配辦法 項目闡釋 相關網址 學校地圖

學校搜尋  選擇資助類別

### 18區學校名單

#### 九龍城區

共: 88 個記錄

本區  他區

學校名稱	性別	分區	資助種類	宗教
<input checked="" type="checkbox"/> Bishop Hall Jubilee School 何明華會督銀禧中學	男女	九龍城區	資助	基督教
<input checked="" type="checkbox"/> Carmel Secondary School 迦密中學	男女	九龍城區	資助	基督教
<input checked="" type="checkbox"/> CCC Kei To Secondary School 中華基督教會基道中學	男女	九龍城區	資助	基督教
<input checked="" type="checkbox"/> Chan Sui Ki (La Salle) College 陳瑞祺 (喇沙) 書院	男	九龍城區	資助	天主教



# 知己知彼 百戰百勝

## 2. 認清中環境形勢：

學校資料(學科)

中學概覽2023/2024

常見問題 | 更新學校資料 | 網頁指南 | 簡體 | English | 字型大小

# 中學概覽

2023/2024

家校會聲明 | **18區學校名單** | 主席的話 | 中學學位分配辦法 | 項目闡釋 | 相關網址 | 學校地圖

開設科目

<b>2023/2024 學年開設科目</b>	: 中一至中三
以中文為教學語言	: 中國語文、中史、歷史、普通話、音樂、體育、視覺藝術、公民、經濟與社會
以英文為教學語言	: 英國語文、地理、綜合科學 (中一至中二, 中三: 包括物理、化學、生物 課程)
按班別/組別訂定教學語言/校本課程	: 數學*、電腦認知
<b>2023/2024 學年開設科目</b>	: 中四至中六
以中文為教學語言	: 中國語文、公民與社會發展科、中國歷史、歷史、視覺藝術、旅遊與款待、體育
以英文為教學語言	: 英國語文、數學、物理、化學、生物、經濟、地理、企業、會計及財務概論、資訊及通訊科技
按班別/組別訂定教學語言/校本課程	: -



# 知己知彼 百戰百勝

## 2. 認清中環境形勢：

### 學校特色 (教學規劃)

全校語文政策

校本課程

生涯規劃

學生支援



## 知己知彼 百戰百勝

### 3. 認清小環境形勢：

#### 校內成績（呈分試）

- 五年級下學期評估二
- 六年級上學期評估一
- 六年級下學期評估一



## 如屬各派位組別頭的同学

1. 如屬各派位組別頭的同学，選擇可進取些。
2. 甲部派位時，是根據全港小六學生的成績來排派位組別，假設同学在網內是第一組別尾，在全港排名可能會『下降』為第二組別，故如果在甲部首志願選了一所頂級名校，根本沒機會派入。故家長在選校前，應向老師了解子女預計派位組別，避免錯配。
3. 宜採取「先進取，後保險」的策略，首兩個選擇最心儀的、或競爭較激烈的組別中學，第三至第五選擇則要較穩陣，宜選擇學位較多、競爭較小的組別中學。





## 如屬各派位組別中游的同學

宜採取「保險」策略，建議首個選擇可以是所屬組別中心儀的中學，其餘選擇宜選屬該組別中學位較多的中學。切勿在首五個選擇中，全部填「進取」的中學。



# 如果學生是介乎第一/二組別或第二/三組別的同學

1. 如子女介乎第一/二組別或第二/三組別，家長要加倍小心選校。
2. 介乎第一/二組別，建議首個選擇可以是學位較多的第一組別中學，其餘的就要選擇第二組別中學了。



## 如果學生是介乎第一/二組別或第二/三組別同學

3. 介乎第二/三組別，建議首個選擇可以是學位較多的第二組別中學，其餘的就要選擇第三組別中學了。
4. 切勿在首五個選擇，全部填選第一或第二組別中學，否則如果是屬於第二或第三組別學生，你的首數個志願很大機會全部落空，白白錯失了幾次跟第二或第三派位組別學生競爭的機會。



## 2022/2023小六升中派位結果

本校同學歷年的派位成績均十分理想。在2022-2023年度，本校獲派第一志願中學的同學佔全級總人數90%。獲派第一至第三志願中學的，更佔全級總人數98%，遠超全港派位滿意百分比。獲派區內外以英語作為主要教學語言中學的同學，更佔全級同學總人數近五成。部分同學獲派的中學名單如下(2023年8月/排名不分先後):

拔萃男書院	華仁書院(九龍)
伊利沙伯中學	聖士提反書院
英華書院	華英中學
迦密中學	協恩中學
旅港開平商會中學	東華三院黃笏南中學
九龍真光中學	何明華會督銀禧中學
聖芳濟書院	基督教女青年會
賽馬會體藝中學	丘佐榮中學
聖羅撒書院	香港培道中學
	保良局顏寶鈴書院





## 本校同學獲派中學統計(2023年8月)(排名不分先後)

香島中學	何文田官立中學
基督教中國佈道會聖道迦南書院	順德聯誼總會胡兆熾中學
五旬節中學	聖公會聖三一堂中學
禮賢會彭學高紀念中學	寧波第二中學
鄧鏡波學校	創知中學
加拿大國際學校	五旬節聖潔會永光書院
基督教香港信義會信義中學	德蘭中學





## 本校同學獲派中學統計(2023年8月)(排名不分先後)

基督教聖約教會堅樂中學	聖公會蔡功譜中學
余振強紀念中學	保良局唐乃勤初中書院
佛教志蓮中學	瑪利諾中學
香港航海學校	天主教南華中學





# 給家長和同學的溫馨提示

人人都說好的中學

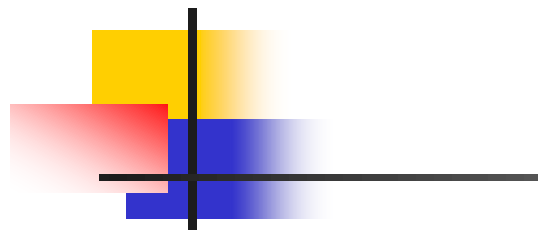
≠

最合適你或你的子女就讀的中學

※請家長與子女共同商量並作個別考慮。

※學校/家長/學生一同經歷升中階段，共同攜手度過。

※態度要認真，但不應太憂慮。







## 如果獲直資學校取錄或已獲參加派位中學通知為自行分配學位正取學生，是否不用理會統一派位任何安排？

- 不是。所有參加中學學位分配辦法的學生均會於 4-5月開展的統一派位階段獲派發選校表格。如學生已獲直資中學通知取錄學生或已獲參加派位中學通知為自行分配學位正取學生，其家長只需在選校表格上填妥聯絡資料後簽署，及劃去選校部分，以表示毋須填寫學校選擇，並把有關表格交回學生就讀的小學。



## 統一派位填寫次序?

- 宜因應個別同學的情況與班主任及主科老師共同商議同學的選校次序安排。



如學生沒有獲參加派位中學通知為自行分配學位正取學生，是否表示不會在統一分配學位階段獲派該校學位？

- 不一定。部分學生或會同時獲兩所參加派位中學甄選並通知為自行分配學位正取學生，而他們最終會按現行中學學位分配辦法機制獲派首選的學校並因而騰出另一個學位。
- 部分正取學生或會選擇放棄自行分配學位而接納非參加派位直資中學的學位，其自行分配學位亦會因而騰空。因此，未獲通知的學生或會以備取學生身份填補這些未使用的自行分配學位。



## 如果派不到第一及第二志願，是否有機會再叩門 第一志願中學？

- 是，但須注意區內中學的收生情況。



如家長已向非參加派位直資中學取回《家長承諾書》及《小六學生資料表》的正本，以表明放棄早前已獲錄取的學位，日後可否重新要求入讀該直資中學？

- 家長如向非參加派位直資中學取回《家長承諾書》及《小六學生資料表》的正本，即表示家長已決定放棄早前已獲錄取的學位。在7月派位結果公布後，如家長重新向該非參加派位直資中學申請中一學位，學校可按其校本收生機制，決定是否再次錄取該學生。



現時小六資料表正本已在直資中學手上，如3月27日獲自行階段的中學取錄，家長向直資中學取回的小六資料表正本何時交回合一堂學校？

- 如決定保留公營中學的自行分配學位，相關家長必須於2024年4月10日(三)或前通知相關直資中學及取回已簽署的《家長承諾書》及《小六學生資料表》。取回後不用交回本校，請家長自行為子女存檔，以備7月放榜後到獲派中學進行註冊手續。



Thanks

